

重庆石柱

统计月报

2026

(二月)

重庆市石柱县统计局 编

目 录

1-2 月渝东南各区县主要经济指标增速对比表.....	(1)
纵向对比资料.....	(2)
横向对比资料.....	(3)
工业经济	(4)
主要工业产品产量	(5)
固定资产投资	(6)
商业贸易	(7)
财政税收	(8)
金融存贷情况	(8)
2026 年 1-2 月各区县规模以上工业增加值增速.....	(9)
2026 年 1-2 月各区县固定资产投资增速.....	(11)
2026 年 1-2 月各区县工业投资增速.....	(13)
2026 年 1-2 月各区县房地产开发投资增速.....	(15)
2026 年 1-2 月各区县商品房销售面积及增速.....	(17)
2026 年 1-2 月各区县一般公共预算收入及增速.....	(19)
2026 年 1-2 月各区县税收收入及增速.....	(21)
2026 年 1-2 月各区县一般公共预算支出及增速.....	(23)

1-2月渝东南各区县主要经济指标增速对比表

指标		黔江区	武隆区	石柱县	秀山县	酉阳县	彭水县
规上工业增加值	增速	3.0	4.9	-7.6	18.6	-18.2	19.0
	位次	4	3	5	2	6	1
固定资产投资	增速	1.9	1.2	-9.1	17.7	11.6	2.3
	位次	4	5	6	1	2	3
工业投资	增速	27.1	5.7	-5.0	13.3	23.2	-11.7
	位次	1	4	5	3	2	6
房地产开发投资	增速	-5.9	-25.9	-41.7	11.8	-48.4	11.0
	位次	3	4	5	1	6	2
商品房销售面积	增速	51.9	4.5	-61.9	-59.4	-10.1	-16.2
	位次	1	2	6	5	3	4
一般公共预算收入	增速	39.7	140.1	124.9	241.4	-0.3	124.0
	位次	5.00	2	3	1	6	4
#税收收入	增速	24.0	-9.2	-2.1	26.6	-14.6	-17.4
	位次	2	4	3	1	5	6

纵向对比资料

指 标 名 称	单位	2026年1-2月	2025年1-2月
规模以上工业产值	%	-12.0	-2.6
规上工业增加值(可比增速)	%	-7.6	-3.5
全社会固定资产投资	%	-9.1	8.8
#工业投资	%	-5.0	39.6
房地产开发投资	%	-41.7	-19.2
商品房销售面积	%	-61.9	-40.3
限上单位社会消费品零售总额	%	-42.1	17.9
限上单位批发业商品销售额	%	-70.8	-78.0
限上单位零售业商品销售额	%	-15.2	18.3
限上单位住宿业营业收入	%	6.1	-6.8
限上单位餐饮业营业收入	%	-12.1	-3.9
一般公共预算收入	%	124.9	-36.2
#税收收入	%	-2.1	-15.0
一般公共预算支出	%	-8.4	1.8
金融机构存款余额(同比)	%	11.2	9.6
金融机构贷款余额(同比)	%	12.0	7.7

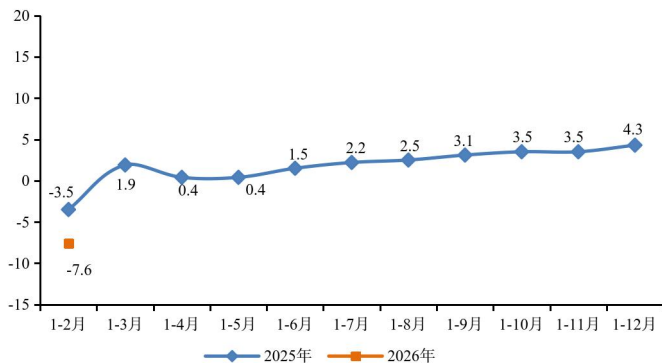
横向对比资料

指标名称	单位	重庆市	石柱县
规上工业增加值(可比增速)	%	1.0	-7.6
全社会固定资产投资	%	0.2	-9.1
#工业投资	%	4.0	-5.0
房地产开发投资	%	-15.9	-41.7
商品房销售面积	%	-22.1	-61.9
社会消费品零售总额	%	2.1	-42.1（限上）
一般公共预算收入	%	28.8	124.9
#税收收入	%	-0.6	-2.1
一般公共预算支出	%	10.3	-8.4
金融机构存款余额(同比)	%	8.7	11.2
金融机构贷款余额(同比)	%	6.8	12.0

指标名称	单位	同比±%
规模以上产值(现价,71家)	亿元	-12.0
#轻工业	亿元	-7.5
重工业	亿元	-14.6
#采矿业	亿元	-30.9
制造业	亿元	-6.6
电力、热力、燃气及水生产供应业	亿元	-17.9
规模以上销售产值(当年价)	亿元	-10.6
工业产品出口交货值	亿元	1774.8
规模以上工业增加值可比价增速	%	-7.6

注：规上企业数量含2家规上产业活动单位。

规模以上工业增加值增速(%)



主要工业产品产量

(02 月份)

工业品名称	单位	本年累计	同比±%
企业用电量 (不含电力公司)	万度	6231.25	2.7
发电量	万度	60211.06	-19.4
中成药	吨	445.55	39.8
商品混凝土	万立方米	10.67	1.7
鞋	万双	31.00	-16.2
钢结构	吨	351.81	-61.3
饲料	吨	1305.00	-23.9
大米	吨	1235.20	59.4
硅酸盐水泥熟料	万吨	8.78	61.4
水泥	万吨	9.28	39.4
阀门	吨	127.00	1.6
自来水生产量	万立方米	353.95	4.7
熟肉制品	吨	21.00	10.5
啤酒	千升	4700.50	2.3
冷冻蔬菜	吨	17.56	886.5
石灰石	万吨	31.48	9.9

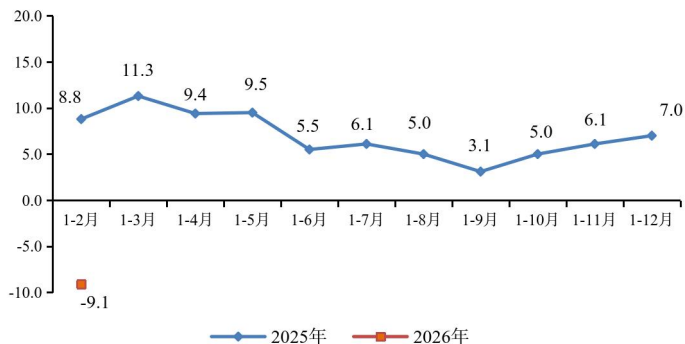
固定资产投资

(02 月份)

指标名称	单位	同比±%
本年新开工项目计划总投资 (不含房地产)	亿元	-70.7
本年新开工项目完成投资 (不含房地产)	亿元	-37.7
全社会固定资产投资	亿元	-9.1
建安投资	亿元	-6.2
(1)项目完成固定资产投资	亿元	-7.1
基础设施投资	亿元	15.5
按国民经济行业分	--	--
第一产业投资	亿元	7.7
第二产业投资	亿元	-5.0
#工业投资	亿元	-5.0
第三产业投资	亿元	-11.1
#交通运输业、仓储和邮政业	亿元	21.3
水利环境公共设施	亿元	8.7
(2)房地产企业投资	亿元	-41.7
房屋施工面积	万㎡	-24.2
#本年新开工	万㎡	--
房屋竣工面积	万㎡	--
商品房销售面积	万㎡	-61.9
商品房销售金额	亿元	-39.8

注：全社会固定资产投资总额不含跨区和农户数据。

全社会固定资产投资增速 (%)



商业贸易

(02 月份)

指 标 名 称	单 位	同 比 ± %
限额以上单位社会消费品零售总额	亿元	-42.1
限额以上企业社会消费品零售额	亿元	-50.0
#批发业	亿元	-96.9
零售业	亿元	-14.2
住宿业	亿元	-3.1
餐饮业	亿元	-22.1
限额以上个体社会消费品零售额	亿元	-0.4
#零售业	亿元	4.6
住宿业	亿元	13.1
餐饮业	亿元	-7.1
限额以上单位批发业商品销售额	亿元	-70.8
#限额以上单位	亿元	-70.8
限额以上单位零售业商品销售额	亿元	-15.2
#限额以上企业	亿元	-17.7
限额以上个体	亿元	4.6
限额以上单位住宿业营业额	亿元	6.1
#限额以上企业	亿元	-0.4
限额以上个体	亿元	13.8
限额以上单位餐饮业营业额	亿元	-12.1
#限额以上企业	亿元	-23.7
限额以上个体	亿元	-7.0

注：根据国家统计局商贸统计制度，商贸全口径数据调整为季报，月度数据为限上单位数据。

财政税收**(02 月份)**

指 标 名 称	单 位	本 年 累 计	同 比 ± %
一般公共预算收入	万元	34006	124.9
税收收入	万元	9313	-2.1
#增值税	万元	5228	4.6
企业所得税	万元	1230	-16.7
个人所得税	万元	652	4.8
城市维护建设税	万元	495	-0.4
契税	万元	1283	133.7
非税收入	万元	24693	340.6
一般公共预算支出	万元	84835	-8.4
#一般公共服务	万元	9311	-7.3
教育	万元	14096	-22.8
文化旅游体育与传媒支出	万元	850	-4.9
社会保障和就业支出	万元	24909	-0.6
卫生健康支出	万元	7956	23.0
城乡社区	万元	1223	-15.8
农林水	万元	8200	-12.3

金融存贷**(02 月末)**

指 标 名 称	单 位	期 末 数	同 比 ± %
金融机构本外币存款余额	亿元	469.44	11.2
金融机构本外币贷款余额	亿元	362.85	12.0

2026年1-2月各区县规模以上工业增加值增速（一）

区县名	规上工业增加值增速(%)	增速全市位次	增速渝东南位次
黔江区	3.0	22	4
武隆区	4.9	19	3
石柱县	-7.6	31	5
秀山县	18.6	3	2
酉阳县	-18.2	37	6
彭水县	19.0	2	1
万州区	6.2	17	
开州区	-9.8	33	
梁平区	8.0	12	
城口县	-0.2	24	
丰都县	-12.0	35	
忠 县	-5.6	27	
云阳县	-31.7	38	
奉节县	-11.4	34	
巫山县	-13.8	36	
巫溪县	11.1	5	

2026年1-2月各区县规模以上工业增加值增速（二）

区县名	规上工业增加值 增速(%)	增速全市 位次
两江新区	-1.0	26
渝中区	-0.6	25
大渡口区	10.6	6
沙坪坝区	21.0	1
九龙坡区	5.1	18
南岸区	3.5	21
北碚区	17.3	4
巴南区	1.0	23
涪陵区	-6.2	29
长寿区	-5.8	28
江津区	6.3	16
合川区	4.9	19
永川区	8.1	10
南川区	9.8	7
綦江区（不含万盛）	6.8	15
万盛经开区	-8.4	32
大足区	8.3	9
璧山区	-7.4	30
铜梁区	9.0	8
潼南区	7.5	13
荣昌区	7.1	14
垫江县	8.1	10

2026年1-2月各区县固定资产投资增速（一）

区县名	全社会固投 增速(%)	增速全市 位次	增速渝东南 位次
黔江区	1.9	27	4
武隆区	1.2	30	5
石柱县	-9.1	37	6
秀山县	17.7	5	1
酉阳县	11.6	10	2
彭水县	2.3	25	3
万州区	10.9	11	
开州区	1.6	28	
梁平区	12.1	9	
城口县	10.0	12	
丰都县	9.8	13	
忠 县	5.4	21	
云阳县	7.4	16	
奉节县	17.8	4	
巫山县	-2.7	34	
巫溪县	-1.9	33	

2026年1-2月各区县固定资产投资增速（二）

区县名	全社会固投 增速(%)	增速全市 位次
两江新区	-20.6	38
渝中区	8.5	15
大渡口区	15.7	7
沙坪坝区	17.7	5
九龙坡区	1.6	28
南岸区	7.4	16
北碚区	5.4	21
巴南区	6.2	20
涪陵区	-0.4	32
长寿区	0.1	31
江津区	32.1	2
合川区	-7.4	35
永川区	34.1	1
南川区	6.3	19
綦江区（不含万盛）	4.7	23
万盛经开区	7.1	18
大足区	27.4	3
璧山区	-8.0	36
铜梁区	3.5	24
潼南区	2.1	26
荣昌区	14.4	8
垫江县	9.0	14

2026年1-2月各区县工业投资增速（一）

区县名	工业投资 增速(%)	增速全市 位次	增速渝东南 位次
黔江区	27.1	12	1
武隆区	5.7	23	4
石柱县	-5.0	28	5
秀山县	13.3	19	3
酉阳县	23.2	13	2
彭水县	-11.7	29	6
万州区	14.7	18	
开州区	218.2	1	
梁平区	90.4	4	
城口县	74.2	5	
丰都县	16.8	16	
忠 县	32.2	10	
云阳县	-50.4	35	
奉节县	-52.9	36	
巫山县	-60.5	37	
巫溪县	-17.1	30	

2026年1-2月各区县工业投资增速（二）

区县名	工业投资 增速(%)	增速全市 位次
两江新区	-37.6	34
渝中区	—	—
大渡口区	41.7	7
沙坪坝区	20.5	15
九龙坡区	34.0	9
南岸区	31.6	11
北碚区	7.4	22
巴南区	2.6	24
涪陵区	-2.0	27
长寿区	-18.8	31
江津区	187.8	2
合川区	-20.6	32
永川区	144.5	3
南川区	-34.7	33
綦江区（不含万盛）	1.7	25
万盛经开区	9.1	20
大足区	35.3	8
璧山区	-1.5	26
铜梁区	15.0	17
潼南区	48.4	6
荣昌区	8.2	21
垫江县	21.7	14

2026年1-2月各区县房地产开发投资增速（一）

区县名	房地产开发投资 增速(%)	增速全市 位次	增速渝东南 位次
黔江区	-5.9	13	3
武隆区	-25.9	21	4
石柱县	-41.7	28	5
秀山县	11.8	4	1
酉阳县	-48.4	29	6
彭水县	11.0	5	2
万州区	3.0	7	
开州区	-78.9	38	
梁平区	-59.8	35	
城口县	45.5	2	
丰都县	-18.1	18	
忠 县	-27.2	22	
云阳县	1.4	10	
奉节县	2.0	8	
巫山县	-34.2	23	
巫溪县	-54.5	31	

2026年1-2月各区县房地产开发投资增速（二）

区县名	房地产开发投资 增速(%)	增速全市 位次
两江新区	-1.4	11
渝中区	-37.5	26
大渡口区	-10.0	15
沙坪坝区	6.3	6
九龙坡区	-13.8	16
南岸区	1.5	9
北碚区	-36.9	25
巴南区	-35.6	24
涪陵区	-39.9	27
长寿区	163.4	1
江津区	-15.9	17
合川区	-64.2	36
永川区	-18.4	19
南川区	19.6	3
綦江区（不含万盛）	-54.6	32
万盛经开区	-51.5	30
大足区	-5.0	12
璧山区	-57.0	34
铜梁区	-9.9	14
潼南区	-72.2	37
荣昌区	-24.5	20
垫江县	-55.3	33

2026年1-2月各区县商品房销售面积及增速（一）

区县名	增速(%)	全市位次	渝东南位次
黔江区	51.9	1	1
武隆区	4.5	7	2
石柱县	-61.9	37	6
秀山县	-59.4	36	5
酉阳县	-10.1	16	3
彭水县	-16.2	19	4
万州区	-6.8	14	
开州区	-52.8	31	
梁平区	-27.7	20	
城口县	-28.1	21	
丰都县	-47.7	28	
忠 县	-52.1	30	
云阳县	-2.8	11	
奉节县	2.7	8	
巫山县	-56.1	34	
巫溪县	-5.8	13	

2026年1-2月各区县商品房销售面积及增速（二）

区县名	增速(%)	增速全市位次
两江新区	-10.5	17
渝中区	-65.8	38
大渡口区	2.0	9
沙坪坝区	10.9	3
九龙坡区	-36.6	24
南岸区	5.1	6
北碚区	10.6	4
巴南区	-28.4	22
涪陵区	-7.2	15
长寿区	-53.1	32
江津区	8.9	5
合川区	-55.7	33
永川区	-5.5	12
南川区	16.4	2
綦江区（不含万盛）	-31.6	23
万盛经开区	-46.2	25
大足区	-57.6	35
璧山区	-46.6	26
铜梁区	-2.7	10
潼南区	-47.6	27
荣昌区	-11.1	18
垫江县	-51.9	29

2026年1-2月各区县一般公共预算收入及增速（一）

区县名	一般公共预算收入 （亿元）	增速(%)	增速	
			全市 位次	渝东南 位次
黔江区	12.35	39.7	14	5
武隆区	13.69	140.1	5	2
石柱县	3.40	124.9	6	3
秀山县	17.41	241.4	3	1
酉阳县	17.83	-0.3	27	6
彭水县	6.00	124.0	7	4
万州区	17.45	49.1	12	
开州区	2.32	-21.1	34	
梁平区	11.00	116.3	8	
城口县	0.97	18.8	21	
丰都县	9.72	-37.5	35	
忠 县	9.92	301.8	2	
云阳县	4.89	76.8	9	
奉节县	2.17	-39.5	36	
巫山县	2.68	58.4	11	
巫溪县	2.12	173.5	4	

2026年1-2月各区县一般公共预算收入及增速（二）

区县名	一般公共预算收入（亿元）	增速(%)	增速全市位次
两江新区	42.22	-6.6	30
渝中区	6.35	-6.2	29
大渡口区	2.87	-20.9	33
沙坪坝区	5.81	21.7	19
九龙坡区	6.06	-4.4	28
南岸区	9.55	10.2	24
北碚区	1.90	-45.0	38
巴南区	12.39	74.8	10
涪陵区	20.37	15.4	22
长寿区	11.02	-40.8	37
江津区	8.26	19.6	20
合川区	13.26	-15.8	32
永川区	8.47	10.7	23
南川区	6.18	38.5	15
綦江区(不含万盛)	4.83	23.2	18
万盛经开区	3.63	28.0	17
大足区	8.40	30.2	16
璧山区	4.87	-6.8	31
铜梁区	4.97	5.4	25
潼南区	27.85	324.1	1
荣昌区	3.75	4.2	26
垫江县	5.38	42.6	13

2026年1-2月各区县税收收入及增速（一）

区县名	税收收入 (亿元)	增速(%)	增速	
			全市 位次	渝东南 位次
黔江区	3.97	24.0	6	2
武隆区	1.73	-9.2	27	4
石柱县	0.93	-2.1	20	3
秀山县	1.77	26.6	4	1
酉阳县	1.04	-14.6	30	5
彭水县	1.07	-17.4	33	6
万州区	5.45	-32.4	38	
开州区	1.97	-2.9	22	
梁平区	2.33	-17.0	32	
城口县	0.63	-16.2	31	
丰都县	1.48	11.8	10	
忠 县	3.70	58.0	1	
云阳县	1.67	14.5	8	
奉节县	1.20	-11.4	28	
巫山县	0.90	6.1	12	
巫溪县	0.61	-2.3	21	

2026年1-2月各区县税收收入及增速（二）

区县名	税收收入（亿元）	增速(%)	增速全市位次
两江新区	38.36	5.3	13
渝中区	5.47	-7.0	25
大渡口区	1.50	-25.4	37
沙坪坝区	5.03	25.0	5
九龙坡区	4.93	-13.8	29
南岸区	7.26	-5.7	24
北碚区	1.71	-23.1	36
巴南区	4.59	-22.1	35
涪陵区	10.04	3.3	16
长寿区	4.26	1.0	18
江津区	5.66	-7.6	26
合川区	4.08	12.0	9
永川区	6.45	3.4	15
南川区	1.43	-21.4	34
綦江区(不含万盛)	2.19	42.1	3
万盛经开区	1.51	-4.5	23
大足区	3.54	45.7	2
璧山区	4.41	-0.2	19
铜梁区	2.39	4.7	14
潼南区	1.62	16.1	7
荣昌区	2.24	1.7	17
垫江县	2.86	8.3	11

2026年1-2月各区县一般公共预算支出及增速（一）

区县名	一般公共预算支出 (亿元)	增速(%)	增速	
			全市 位次	渝东南 位次
黔江区	18.53	26.8	8	3
武隆区	14.98	20.7	10	4
石柱县	8.48	-8.4	33	6
秀山县	21.21	97.9	1	1
酉阳县	22.63	0.5	25	5
彭水县	11.52	30.7	7	2
万州区	36.78	8.2	19	
开州区	21.39	-8.3	32	
梁平区	15.36	33.5	6	
城口县	6.97	-6.1	29	
丰都县	12.94	16.7	13	
忠 县	14.36	-7.7	31	
云阳县	15.33	-7.5	30	
奉节县	13.09	8.8	18	
巫山县	10.90	15.2	14	
巫溪县	10.47	5.0	20	

2026年1-2月各区县一般公共预算支出及增速（二）

区县名	一般公共预算支出（亿元）	增速(%)	增速全市位次
两江新区	47.32	-14.2	37
渝中区	16.25	-0.8	27
大渡口区	7.15	10.2	17
沙坪坝区	17.45	-15.9	38
九龙坡区	17.52	-9.6	34
南岸区	13.08	11.4	16
北碚区	11.96	4.2	22
巴南区	20.55	20.0	11
涪陵区	32.54	41.6	3
长寿区	18.70	-12.0	35
江津区	20.19	34.8	5
合川区	17.92	-5.7	28
永川区	17.49	-12.7	36
南川区	18.01	49.5	2
綦江区(不含万盛)	15.08	2.5	24
万盛经开区	4.95	4.0	23
大足区	20.57	25.4	9
璧山区	14.98	17.4	12
铜梁区	18.45	35.4	4
潼南区	15.21	4.8	21
荣昌区	15.62	-0.7	26
垫江县	13.52	13.5	15

统计产品推荐

统计新媒体平台：

重庆统计微讯、重庆统计微博。

统计数据查询平台：

“重庆数据”数据库

地址：<http://data.tjj.cq.gov.cn>