

重庆石柱

统计月报

2024

(三月)

重庆市石柱县统计局 编

石柱县统计月报

2024.03

(季度版)

编辑：石柱县统计局

地址：石柱县万安街道电信办公楼 5 楼

电话：023-73302818

邮编：409199

《石柱县统计月报》编辑

主 编：白术发

副 主 编：谭华蓉 冉小林 谭 浪

技术指导：谭华蓉

责任编辑：温红敏

编辑人员：

马 嫔 马艳红 马泽巍

王丽淋 左中平 付光瑜

冉文明 冉玲玲 刘 娜

刘 婷 邱 月 陈宏伟

罗小志 罗 霜 郭春花

谭君兰 谭 琼 谭晓宁

谭 杰 谭金涛

协编单位：

县发改委 县财政局 县经信委

丰都人行 县文旅委 县商务委

统计产品推荐

统计新媒体平台：

重庆统计微讯、重庆统计微博、重庆统计抖音、石柱统计微博。

统计数据查询平台：

1. “数据重庆”统计信息平台

关注“重庆统计”微讯公众号，菜单栏点击“统计服务”，选择“数据重庆”。

2. “重庆数据”数据库

地址：<http://data.tjj.cq.gov.cn>

目 录

一季度渝东南各区县主要经济指标增速对比表·····	(1)
纵向对比资料·····	(3)
横向对比资料·····	(3)
地区生产总值·····	(4)
工业经济·····	(5)
主要工业产品产量·····	(6)
农 业·····	(7)
固定资产投资·····	(8)
商业贸易·····	(9)
城乡居民收入·····	(10)
外贸旅游·····	(10)
交通运输·····	(10)
金融存贷情况·····	(11)
财政税收·····	(12)
2024年1季度区县GDP情况·····	(13)
2024年1季度区县第一产业情况·····	(15)
2024年1季度区县第二产业情况·····	(17)
2024年1季度区县规模以上工业增加值增速·····	(19)
2024年1季度区县第三产业情况·····	(21)
2024年1季度区县建筑业总产值及增速·····	(23)
2024年1季度区县固定资产投资增速·····	(25)
2024年1季度区县工业投资增速·····	(27)
2024年1季度区县房地产开发投资增速·····	(29)
2024年1季度区县商品房销售面积及增速·····	(31)
2024年1季度区县全体常住居民人均可支配收入·····	(33)
2024年1季度区县城镇常住居民人均可支配收入·····	(35)
2024年1季度区县农村常住居民人均可支配收入·····	(37)
2024年1季度区县一般公共预算收入及增速·····	(39)
2024年1季度区县税收收入及增速·····	(41)
2024年1季度区县一般公共预算支出及增速·····	(43)

一季度渝东南各区县主要经济指标增速对比表（一）

指标		黔江	武隆	石柱	秀山	酉阳	彭水	全市
地区生产总值 (GDP)	增速 (%)	4.1	6.1	6.2	6.6	5.5	7.1	6.2
	位次	6	4	3	2	5	1	--
一产业 增加值	增速 (%)	1.9	3.3	3.5	4.5	1.9	4.4	3.3
	位次	5	4	3	1	5	2	--
二产业 增加值	增速 (%)	2.9	12.0	4.1	8.0	6.7	6.2	7.2
	位次	6	1	5	2	3	4	--
三产业 增加值	增速 (%)	5.4	2.8	7.6	6.2	5.9	8.0	5.9
	位次	5	6	2	3	4	1	--
规上 工业 增加值	增速 (%)	2.5	14.4	0.2	7.0	10.4	0.8	8.6
	位次	4	1	6	3	2	5	--
建筑业 产值	增速 (%)	14.3	16.7	20.2	19.9	7.5	19.2	7.1
	位次	5	4	1	2	6	3	--
固定 资产 投资	增速 (%)	4.4	15.9	22.1	19.1	10.0	19.1	4.4
	位次	6	4	1	2	5	2	--

一季度渝东南各区县主要经济指标增速对比表（二）

指标		黔江	武隆	石柱	秀山	酉阳	彭水	全市
工业投资	增速 (%)	18.8	29.5	22.2	52.8	263.8	34.2	16.7
	位次	6	4	5	2	1	3	--
房地产开发投资	增速 (%)	11.7	9.7	-26.1	-35.1	64.3	3.8	-8.8
	位次	2	3	5	6	1	4	--
商品房销售面积	增速 (%)	39.4	31.1	-35.4	5.0	0.9	3.7	-13.2
	位次	1	2	6	3	5	4	--
社会消费品零售总额	增速 (%)	9.2	2.5	7.3	7.8	5.1	7.3	5.5
	位次	1	6	3	2	5	3	--
全体居民人均可支配收入	增速 (%)	5.4	5.5	5.5	5.9	5.6	5.9	5.4
	位次	6	4	4	1	3	1	--
一般公共预算收入	增速 (%)	16.0	205.1	115.4	46.6	19.5	34.2	19.6
	位次	6	1	2	3	5	4	--
#税收收入	增速 (%)	23.4	13.3	16.5	2.2	8.3	38.9	2.3
	位次	2	4	3	6	5	1	--

纵向对比资料

指标名称	单位	2024年一 季度增幅	2023年一 季度增幅
地区生产总值	%	6.2	6.9
#第一产业	%	3.5	6.3
第二产业	%	4.1	11.8
#工业	%	0.6	6.7
第三产业	%	7.6	4.9
规模以上工业增加值	%	0.2	7.9
全社会固定资产投资	%	22.1	34.4
#建安投资	%	14.9	57.6
社会消费品零售总额	%	7.3	5.2
批发业商品销售额	%	21.6	46.5
零售业商品销售额	%	11.2	10.8
住宿业营业收入	%	10.5	15.4
餐饮业营业收入	%	12.2	18.0
全体居民人均可支配收入	%	5.5	4.2
#城镇居民人均可支配收入	%	4.5	3.2
农村居民人均可支配收入	%	7.5	6.7
一般公共预算收入	%	115.4	32.1

横向对比资料

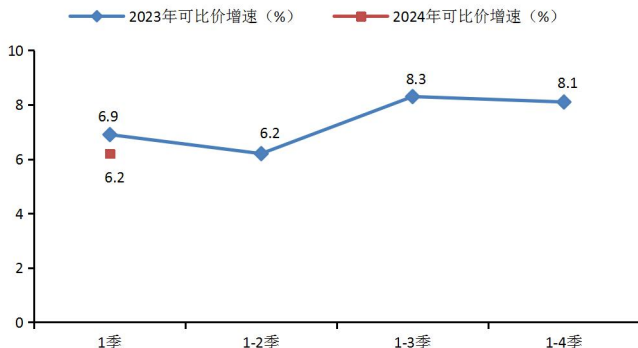
指标名称	单位	重庆市	石柱县
地区生产总值增速	%	6.2	6.2
#第一产业	%	3.3	3.5
第二产业	%	7.2	4.1
第三产业	%	5.9	7.6
规上工业增加值增速	%	8.6	0.2
全社会固定资产投资增速	%	4.4	22.1
#工业投资	%	16.7	22.2
社会消费品零售总额增速	%	5.5	7.3
全体居民人均可支配收入增速	%	5.4	5.5
一般公共预算收入增速	%	19.6	115.4

地区生产总值

(一季度)

指标名称	单位	本年	同比±%	占比%
石柱县生产总值	亿元	49.94	6.2	100.0
#第一产业	亿元	3.81	3.5	7.6
第二产业	亿元	13.65	4.1	27.3
#工业	亿元	9.11	0.6	18.2
建筑业	亿元	4.54	12.8	9.1
第三产业	亿元	32.48	7.6	65.1
#批发和零售业	亿元	7.41	14.4	14.8
交通运输仓储邮政业	亿元	1.32	8.4	2.6
住宿和餐饮业	亿元	1.17	6.6	2.3
金融业	亿元	4.30	-0.1	8.6
房地产业	亿元	2.57	-4.8	5.2
其他服务业	亿元	15.63	9.4	31.4
农林牧渔服务业	亿元	0.08	10.2	0.2

GDP 季度增速曲线图

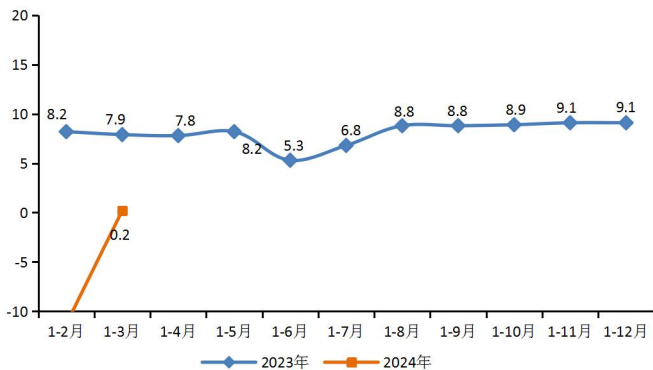


工业经济

(一季度)

指标名称	单位	本年累计	同比±%
规模以上产值(现价, 49家)	亿元	17.56	—
#轻工业	亿元	5.55	—
重工业	亿元	12.01	—
#采矿业	亿元	0.20	—
制造业	亿元	10.77	—
电力、热力、燃气及水生产供应业	亿元	6.59	—
规模以上销售产值(现价)	亿元	17.43	—
工业产品出口交货值	亿元	0.07	—
规模以上工业增加值可比价增速	%	--	0.2
规模以下工业增加值可比价增速	%	--	5.6

规模以上工业增加值增速 (%)



主要工业产品产量

(一季度)

工业品名称	单位	本年累计	同比±%
企业用电量 (不含电力公司)	万度	10142.54	3.1
发电量	万度	102502.5	7.4
中成药	吨	493.10	15.7
商品混凝土	万立方米	16.36	15.7
鞋	万双	46.00	-85.8
#纺织面靴	万双	46.00	16.5
饲料	吨	2241.00	23.1
人造板	立方米	24802.00	-18.1
石灰石	万吨	46.90	45.8
硅酸盐水泥熟料	万吨	5.52	-55.5
水泥	万吨	13.62	2.6
阀门	吨	143.00	1000.0
蚕丝及交织机织物	万米	0.00	-100.0
自来水生产量	万立方米	369.22	-32.2
熟肉制品	吨	38.00	8.9
锌金属含量	吨	0	-100.0
饮料酒	千升	5251.59	-4.2
锂离子电池	万只	0.00	-100.0
电子元件	万只	4623.00	16.8

农 业 （一季度）

指 标 名 称	单 位	本 年 累 计	同 比 士 %
农林牧渔总产值（可比价）	亿元	6.66	3.2
生猪存栏	万头	14.11	-12.6
牛存栏	万头	4.27	-22.5
羊存栏	万只	4.27	-7.0
家禽存栏	万只	108.67	-3.8
生猪出栏	万头	7.74	-5.4
牛出栏	万头	0.43	-12.1
羊出栏	万只	1.54	-12.8
家禽出栏	万只	39.90	-4.9
水产品产量（县农业农村委数据）	吨	1387	13.7
粮食播种面积	万亩		
粮食产量	吨		
其中：小春粮食	吨		
#小麦	吨		
洋芋	吨		
大春粮食（上报数）	吨		
#水稻	吨		
玉米	吨		
红苕	吨		
蔬菜产量	吨	25836	3.6
油菜籽产量	吨		
中药材产量	吨	981.2	9.5

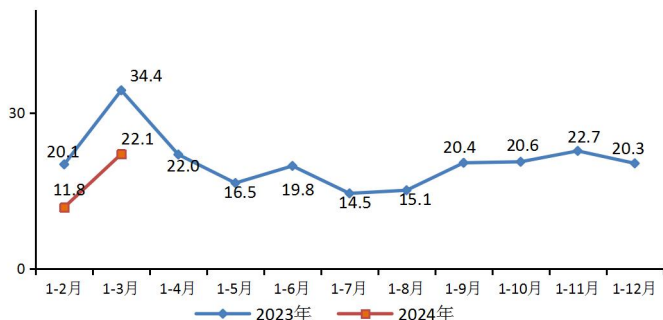
固定资产投资

(一季度)

指标名称	单位	本年累计	同比±%
本年新开工项目计划总投资 (不含房地产)	亿元		-8.0
本年新开工项目完成投资 (不含房地产)	亿元		65.7
全社会固定资产投资	亿元		22.1
建筑安装工程投资	亿元		14.9
旅游投资 (县文旅委提供)	亿元		36.2
(1) 项目完成固定资产投资	亿元		30.9
基础设施投资	亿元		28.3
按国民经济行业分	--	--	--
第一产业投资	亿元		90.3
第二产业投资	亿元		22.2
#工业投资	亿元		22.2
第三产业投资	亿元		27.5
#交通运输业、仓储和邮政业	亿元		18.9
水利环境公共设施	亿元		36.8
(2) 房地产企业投资	亿元	3.86	-26.1
房屋施工面积	万㎡	58.32	-52.7
#本年新开工	万㎡	3.16	—
房屋竣工面积	万㎡	3.49	-72.9
商品房屋销售面积	万㎡	8.88	-35.4
商品房屋销售金额	亿元	4.55	-25.2
注册地建筑业总产值	亿元	4.8	20.2

注：全社会固定资产投资总额不含跨区和农户数据。

全社会固定资产投资增速 (%)



商业贸易

(一季度)

指标名称	单位	本年累计	同比±%
社会消费品零售总额	亿元	21.42	7.3
#批发行业	亿元	4.14	14.6
零售行业	亿元	13.68	6.1
住宿业	亿元	1.07	-6.6
餐饮业	亿元	2.53	9.5
#限额以上批零企业零售额	亿元	8.18	13.8
限额以上住餐企业零售额	亿元	0.66	17.7
限额以上个体零售额	亿元	1.85	1.9
限额以下零售额	亿元	10.73	8.3
批发业商品销售额	亿元	58.52	21.6
#限额以上企业	亿元	57.22	21.8
限额以下	亿元	1.30	13.6
零售业商品销售额	亿元	17.16	11.2
#限额以上企业	亿元	5.23	14.7
限额以上个体	亿元	0.89	9.8
限额以下	亿元	11.04	9.7
住宿业营业收入	亿元	2.82	10.5
#限额以上企业	亿元	0.26	17.6
限额以上个体	亿元	0.39	9.7
限额以下	亿元	2.17	9.9
餐饮业营业收入	亿元	2.69	12.2
#限额以上企业	亿元	0.56	18.6
限额以上个体	亿元	0.82	9.8
限额以下	亿元	1.32	11.1

城乡居民收入 (一季度)

指标名称	单位	本年累计	同比±%
全体居民人均可支配收入	元	9548	5.5
城镇居民人均可支配收入	元	11789	4.5
农村居民人均可支配收入	元	6269	7.5

外贸旅游 (一季度)

指标名称	单位	本年累计	同比±%
外贸进出口总额	亿元	0.49	-92.8
#进口额	亿元	0.42	-93.8
出口额	亿元	0.07	59.2
旅游人次 (县文旅委提供)	万人次	223.00	34.8
旅游综合收入 (县文旅委提供)	亿元	15.62	26.7

交通运输 (一季度)

指标名称	单位	本年累计	同比±%
公路运输总周转量	万吨公里	16623.87	7.6
铁路旅客发送量	万人次	38.41	12.5

金融存贷

(03 月末)

指标名称	单位	期末数	较年初±%	同比±%
(一)金融机构存款情况	--	--	--	--
各项存款余额	亿元	388.70	7.6	8.7
①住户存款	亿元	327.20	9.2	12.8
②非金融企业存款	亿元	25.76	16.4	4.9
③广义政府存款	亿元	35.57	10.0	12.6
#财政性存款	亿元	5.30	-25.7	90.1
(二)金融机构贷款情况	--	--	--	--
各项贷款余额	亿元	306.86	3.5	1.9
①住户贷款	亿元	131.55	0.9	3.6
#短期贷款	亿元	38.43	4.6	18.7
中长期贷款	亿元	93.12	-0.5	-1.6
②非金融企业及机关团体贷款	亿元	175.25	5.4	0.7
#短期贷款	亿元	20.56	3.7	9.2
中长期贷款	亿元	144.20	6.2	10.8

注：3 月末存贷款余额同比增长 5.7%（加权增速）。

财政税收

(03 月份)

指 标 名 称	单 位	本 年 累 计	同 比 土 %
(一) 辖区内财政总收入	万元	119789	105.9
(1) 按征收部门划分	--	--	--
税务部门收入	万元	58476	52.5
财政部门收入	万元	61313	209.1
(2) 按预算级次划分	--	--	--
中央级收入	万元	16764	5.0
市级收入	万元	1642	29.7
本级财政收入	万元	101383	147.6
一般公共预算收入	万元	78738	115.4
# 税收收入	万元	20130	16.5
# 国内增值税	万元	10243	18.0
企业所得税	万元	1433	14.5
# 非税收入	万元	58608	204.1
政府性基金收入	万元	21366	424.3
国有资本经营收入	万元	1279	306.0
(3) 按收入性质划分	--	--	--
税收收入	万元	35901	12.2
非税收入	万元	61243	181.2
政府性基金收入	万元	21366	424.3
国有资本经营收入	万元	1279	306.0
(二) 地方财政支出	万元	283396	42.9
# 一般公共预算支出	万元	209196	54.1
# 教育支出	万元	27774	-11.1
社会保障和就业支出	万元	27674	1.2
卫生健康支出	万元	19453	55.5

2024年1季度区县GDP情况（一）

区县名	GDP 增速（%）	全市位次	渝东南位次
黔江区	4.1	37	6
武隆区	6.1	24	4
石柱县	6.2	20	3
秀山县	6.6	16	2
酉阳县	5.5	29	5
彭水县	7.1	9	1
万州区	7.6	3	
开州区	5.5	29	
梁平区	4.0	38	
城口县	7.9	2	
丰都县	6.8	14	
垫江县	5.6	26	
忠 县	6.2	20	
云阳县	6.3	19	
奉节县	6.9	12	
巫山县	6.4	18	
巫溪县	5.3	32	

注：2024年1季度未公布区县地区生产总值绝对额。

2024年1季度区县GDP情况（二）

区县名	GD 增速 (%)	全市位次
涪陵区	6.2	20
渝中区	7.3	7
大渡口区	6.9	12
江北区	7.5	5
沙坪坝区	8.5	1
九龙坡区	5.4	31
南岸区	6.6	16
北碚区	5.3	32
渝北区	6.2	20
巴南区	4.4	34
长寿区	5.6	26
江津区	5.6	26
合川区	4.3	35
永川区	7.4	6
南川区	5.8	25
綦江区	7.1	9
大足区	7.6	3
璧山区	7.1	9
铜梁区	6.8	14
潼南区	7.2	8
荣昌区	4.2	36

2024年1季度区县第一产业情况（一）

区县名	第一产业增加值 增速(%)	全市位次	渝东南位次
黔江区	1.9	34	5
武隆区	3.3	22	4
石柱县	3.5	18	3
秀山县	4.5	6	1
酉阳县	1.9	34	5
彭水县	4.4	9	2
万州区	4.5	6	
开州区	2.1	30	
梁平区	2.0	32	
城口县	4.1	14	
丰都县	2.0	32	
垫江县	3.6	17	
忠 县	2.9	24	
云阳县	3.5	18	
奉节县	4.2	12	
巫山县	6.7	1	
巫溪县	2.7	25	

2024年1季度区县第一产业情况（二）

区县名	第一产业增加值 增速(%)	全市位次
涪陵区	3.7	16
渝中区	0.0	38
大渡口区	6.1	4
江北区	2.3	29
沙坪坝区	6.3	3
九龙坡区	5.5	5
南岸区	3.4	20
北碚区	6.5	2
渝北区	4.4	9
巴南区	3.8	15
长寿区	2.4	28
江津区	3.4	20
合川区	4.4	9
永川区	1.6	36
南川区	2.1	30
綦江区	1.1	37
大足区	4.2	12
璧山区	3.0	23
铜梁区	2.5	26
潼南区	4.5	6
荣昌区	2.5	26

2024年1季度区县第二产业情况（一）

区县名	第二产业增加值 增速(%)	全市位次	渝东南位次
黔江区	2.9	34	6
武隆区	12.0	5	1
石柱县	4.1	32	5
秀山县	8.0	12	2
酉阳县	6.7	18	3
彭水县	6.2	22	4
万州区	12.1	4	
开州区	5.9	27	
梁平区	3.6	33	
城口县	23.0	1	
丰都县	8.8	10	
垫江县	7.6	14	
忠 县	6.9	16	
云阳县	6.4	20	
奉节县	5.5	31	
巫山县	6.1	24	
巫溪县	10.2	7	

2024年1季度区县第二产业情况（二）

区县名	第二产业增加值 增速(%)	全市位次
涪陵区	5.7	28
渝中区	2.8	36
大渡口区	8.0	12
江北区	10.3	6
沙坪坝区	18.9	2
九龙坡区	2.4	37
南岸区	2.9	34
北碚区	1.5	38
渝北区	13.1	3
巴南区	6.1	24
长寿区	5.6	30
江津区	6.0	26
合川区	6.2	22
永川区	7.0	15
南川区	8.9	8
綦江区	8.9	8
大足区	8.1	11
璧山区	6.3	21
铜梁区	5.7	28
潼南区	6.7	18
荣昌区	6.9	16

2024年1季度区县规模以上工业增加值增速（一）

区县名	规上工业增加值增速 (%)	增速全市位次	增速渝东南位次
黔江区	2.5	34	4
武隆区	14.4	4	1
石柱县	0.2	37	6
秀山县	7.0	20	3
酉阳县	10.4	10	2
彭水县	0.8	36	5
万州区	13.1	5	
开州区	5.3	29	
梁平区	0.2	37	
城口县	16.0	2	
丰都县	6.2	26	
垫江县	6.7	22	
忠 县	6.6	23	
云阳县	6.4	25	
奉节县	4.2	30	
巫山县	10.9	8	
巫溪县	6.6	23	

2024年1季度区县规模以上工业增加值增速（二）

区县名	规上工业 增加值增速(%)	增速全市位次
涪陵区	8.6	12
渝中区	2.1	35
大渡口区	8.4	13
江北区	12.7	6
沙坪坝区	24.6	1
九龙坡区	2.7	32
南岸区	4.0	31
北碚区	2.7	32
渝北区	15.8	3
巴南区	6.0	27
长寿区	6.0	27
江津区	7.5	18
合川区	7.3	19
永川区	8.2	14
南川区	10.6	9
綦江区	11.7	7
大足区	9.5	11
璧山区	7.0	20
铜梁区	8.2	14
潼南区	8.0	16
荣昌区	8.0	16

2024年1季度区县第三产业情况（一）

区县名	第三产业增加值 增速(%)	全市位次	渝东南位次
黔江区	5.4	26	5
武隆区	2.8	36	6
石柱县	7.6	10	2
秀山县	6.2	21	3
酉阳县	5.9	24	4
彭水县	8.0	6	1
万州区	6.1	22	
开州区	6.0	23	
梁平区	4.6	29	
城口县	3.7	33	
丰都县	6.3	20	
垫江县	4.6	29	
忠 县	6.6	16	
云阳县	6.8	14	
奉节县	7.9	7	
巫山县	6.4	18	
巫溪县	4.3	32	

2024年1季度区县第三产业情况（二）

区县名	第三产业增加值 增速(%)	全市位次
涪陵区	7.4	12
渝中区	7.6	10
大渡口区	5.8	25
江北区	6.5	17
沙坪坝区	4.7	28
九龙坡区	6.8	14
南岸区	8.7	1
北碚区	8.4	4
渝北区	2.7	37
巴南区	2.9	35
长寿区	6.4	18
江津区	5.4	26
合川区	3.4	34
永川区	8.5	3
南川区	4.5	31
綦江区	7.0	13
大足区	7.7	9
璧山区	8.1	5
铜梁区	8.7	1
潼南区	7.9	7
荣昌区	2.1	38

2024年1季度区县建筑业总产值及增速（一）

区县名	建筑业总产值 (亿元)	增速(%)	增速	
			全市 位次	渝东南 位次
黔江区	10.7	14.3	13	5
武隆区	5.1	16.7	7	4
石柱县	4.8	20.2	3	1
秀山县	30.7	19.9	4	2
酉阳县	8.8	7.5	27	6
彭水县	15.9	19.2	5	3
万州区	54.1	9.0	25	
开州区	75.5	7.7	26	
梁平区	24.1	-1.6	37	
城口县	2.8	96.7	1	
丰都县	56.6	12.8	16	
垫江县	92.8	13.4	14	
忠 县	49.1	10.8	17	
云阳县	103.3	7.5	28	
奉节县	19.9	14.5	10	
巫山县	22.9	9.8	21	
巫溪县	8.3	17.0	6	

2024年1季度区县建筑业总产值及增速（二）

区县名	建筑业总产值 (亿元)	增速(%)	增速全市 位次
涪陵区	86.6	-24.0	38
渝中区	117.9	5.2	33
大渡口区	71.1	14.4	12
江北区	36.1	2.1	34
沙坪坝区	59.1	15.8	8
九龙坡区	96.9	13.1	15
南岸区	72.7	1.4	35
北碚区	51.2	0.9	36
渝北区	213.1	10.0	19
巴南区	113.8	10.3	18
长寿区	67.7	9.7	24
江津区	84.4	5.2	32
合川区	87.8	6.8	30
永川区	147.1	5.3	31
南川区	12.9	9.9	20
綦江区	17.7	9.7	22
大足区	12.6	22.4	2
璧山区	62.6	14.8	9
铜梁区	103.1	7.0	29
潼南区	8.7	9.7	23
荣昌区	6.1	14.5	11

2024年1季度区县固定资产投资增速（一）

区县名	全社会固投 增速(%)	增速全市 位次	增速渝东南 位次
黔江区	4.4	31	6
武隆区	15.9	9	4
石柱县	22.1	1	1
秀山县	19.1	6	2
酉阳县	10.0	22	5
彭水县	19.1	6	2
万州区	8.6	23	
开州区	19.6	4	
梁平区	19.6	4	
城口县	19.1	6	
丰都县	21.9	2	
垫江县	15.4	12	
忠 县	15.7	11	
云阳县	12.3	18	
奉节县	20.2	3	
巫山县	4.2	34	
巫溪县	13.1	17	

2024年1季度区县固定资产投资增速（二）

区县名	全社会固投 增速(%)	增速全市 位次
涪陵区	10.4	21
渝中区	7.3	27
大渡口区	14.1	15
江北区	-18.2	37
沙坪坝区	7.4	26
九龙坡区	4.1	35
南岸区	5.2	30
北碚区	-37.8	38
渝北区	6.9	28
巴南区	0.2	36
长寿区	5.5	29
江津区	4.4	31
合川区	4.3	33
永川区	15.1	13
南川区	11.6	19
綦江区	11.0	20
大足区	13.9	16
璧山区	7.7	25
铜梁区	7.9	24
潼南区	15.0	14
荣昌区	15.9	9

2024年1季度区县工业投资增速（一）

区县名	工业投资 增速(%)	增速全市 位次	增速渝东南 位次
黔江区	18.8	22	6
武隆区	29.5	13	4
石柱县	22.2	20	5
秀山县	52.8	4	2
酉阳县	263.8	1	1
彭水县	34.2	11	3
万州区	15.4	27	
开州区	49.0	6	
梁平区	-21.9	36	
城口县	-0.9	34	
丰都县	182.2	2	
垫江县	28.7	15	
忠 县	55.0	3	
云阳县	18.3	23	
奉节县	47.0	8	
巫山县	35.5	10	
巫溪县	-5.3	35	

2024年1季度区县工业投资增速（二）

区县名	工业投资 增速(%)	增速全市 位次
涪陵区	16.1	25
渝中区	—	—
大渡口区	16.0	26
江北区	2.5	32
沙坪坝区	49.7	5
九龙坡区	26.0	17
南岸区	26.1	16
北碚区	-44.9	37
渝北区	29.7	12
巴南区	47.7	7
长寿区	0.8	33
江津区	4.7	31
合川区	28.9	14
永川区	23.0	19
南川区	10.1	29
綦江区	8.4	30
大足区	17.2	24
璧山区	12.6	28
铜梁区	20.7	21
潼南区	23.5	18
荣昌区	42.6	9

2024年1季度区县房地产开发投资增速（一）

区县名	房地产开发投资 增速(%)	增速全市 位次	增速渝东南 位次
黔江区	11.7	6	2
武隆区	9.7	8	3
石柱县	-26.1	29	5
秀山县	-35.1	32	6
酉阳县	64.3	1	1
彭水县	3.8	15	4
万州区	0.2	17	
开州区	5.9	11	
梁平区	-23.0	27	
城口县	-94.9	38	
丰都县	-7.1	22	
垫江县	0.6	16	
忠 县	-40.7	34	
云阳县	-76.6	37	
奉节县	43.8	3	
巫山县	-46.9	36	
巫溪县	23.9	4	

2024年1季度区县房地产开发投资增速（二）

区县名	房地产开发投资 增速(%)	增速全市 位次
涪陵区	-25.5	28
渝中区	-20.6	26
大渡口区	5.5	12
江北区	-41.4	35
沙坪坝区	-12.8	25
九龙坡区	-2.8	19
南岸区	-35.4	33
北碚区	-29.6	30
渝北区	6.1	10
巴南区	-3.8	20
长寿区	-1.3	18
江津区	4.0	14
合川区	-8.8	24
永川区	5.3	13
南川区	18.3	5
綦江区	44.7	2
大足区	10.7	7
璧山区	-5.8	21
铜梁区	-30.8	31
潼南区	6.3	9
荣昌区	-7.3	23

2024年1季度区县商品房销售面积及增速（一）

区县名	商品房销售面积 (万平方米)	增速 (%)	增速	
			全市 位次	渝东南 位次
黔江区	15.45	39.4	2	1
武隆区	4.96	31.1	3	2
石柱县	8.88	-35.4	33	6
秀山县	21.97	5.0	9	3
酉阳县	3.79	0.9	13	5
彭水县	12.40	3.7	10	4
万州区	27.46	-9.6	19	
开州区	33.43	-10.6	22	
梁平区	11.11	-43.9	35	
城口县	1.80	-15.7	27	
丰都县	14.10	-28.0	31	
垫江县	28.67	-11.5	23	
忠 县	8.84	-44.9	36	
云阳县	6.97	-80.0	38	
奉节县	8.51	22.7	4	
巫山县	11.90	17.9	5	
巫溪县	7.46	11.7	6	

2024年1季度区县商品房销售面积及增速（二）

区县名	商品房销售面积 (万平方米)	增速(%)	增速全市 位次
涪陵区	14.29	-48.8	37
渝中区	7.56	2.8	11
大渡口区	26.87	-9.5	18
江北区	25.25	0.9	13
沙坪坝区	35.30	-4.9	17
九龙坡区	40.10	-1.9	16
南岸区	30.41	-21.4	30
北碚区	11.02	-12.3	25
渝北区	100.13	-18.9	29
巴南区	59.61	-1.6	15
长寿区	11.90	-17.0	28
江津区	39.08	2.8	11
合川区	25.09	-12.1	24
永川区	49.11	-9.7	20
南川区	23.76	-9.9	21
綦江区	16.84	42.1	1
大足区	20.05	10.0	7
璧山区	50.89	-15.3	26
铜梁区	17.98	-28.3	32
潼南区	20.00	7.5	8
荣昌区	9.08	-37.6	34

2024年1季度区县全体常住居民人均可支配收入（一）

区县	人均可支配收入(元)	绝对额		同比增长(%)	增速	
		全市位次	渝东南位次		全市位次	渝东南位次
黔江区	9408	28	3	5.4	12	6
武隆区	9415	27	2	5.5	10	4
石柱县	9548	26	1	5.5	10	4
秀山县	8535	31	4	5.9	1	1
酉阳县	6858	36	6	5.6	5	3
彭水县	8109	34	5	5.9	1	1
万州区	12225	13		5.6	5	
开州区	8977	30		4.1	34	
梁平区	10060	22		4.9	22	
城口县	6783	37		5.6	5	
丰都县	9131	29		4.2	33	
垫江县	10560	20		5.4	12	
忠县	9647	25		4.3	31	
云阳县	8411	32		4.6	26	
奉节县	8226	33		4.1	34	
巫山县	7652	35		5.2	15	
巫溪县	6374	38		5.6	5	

2024年1季度区县全体常住居民人均可支配收入（二）

区县名	人均可支配收入（元）	绝对额 全市位次	同比增长 （%）	增速全市 位次
涪陵区	13077	11	4.8	24
渝中区	16441	2	4.1	34
大渡口区	14382	8	3.9	37
江北区	16630	1	4.6	26
沙坪坝区	15284	5	4.5	28
九龙坡区	15702	3	5.1	19
南岸区	15114	6	3.9	37
北碚区	14117	9	4.3	31
綦江区	9787	23	4.4	30
大足区	10610	19	4.8	24
渝北区	15396	4	5	21
巴南区	14662	7	4.5	28
长寿区	10870	18	5.4	12
江津区	11782	14	5.7	3
合川区	11157	17	5.2	15
永川区	12523	12	5.1	19
南川区	9701	24	5.2	15
璧山区	13351	10	5.2	15
铜梁区	11775	15	5.7	3
潼南区	10186	21	4.9	22
荣昌区	11433	16	5.6	5

2024年1季度区县城镇常住居民人均可支配收入（一）

区县	人均可支配收入(元)	绝对额		同比增长(%)	增速	
		全市位次	渝东南位次		全市位次	渝东南位次
黔江区	11826	26	3	4.1	18	4
武隆区	12985	18	1	4.0	24	5
石柱县	11789	27	4	4.5	11	2
秀山县	12283	25	2	4.5	11	2
酉阳县	9566	37	6	3.8	30	6
彭水县	11015	33	5	4.6	8	1
万州区	14313	12		4.5	11	
开州区	11752	28		3.1	36	
梁平区	12807	21		3.8	30	
城口县	10374	36		4.1	18	
丰都县	11726	29		3.1	36	
垫江县	13658	17		4.1	18	
忠县	12908	20		3.2	35	
云阳县	10753	34		3.6	32	
奉节县	10638	35		3.1	36	
巫山县	11093	32		3.3	34	
巫溪县	9131	38		3.5	33	

2024年1季度区县城镇常住居民人均可支配收入（二）

区县名	人均可支配收入（元）	绝对额 全市位次	同比增长 （%）	增速全市 位次
涪陵区	15127	8	4.1	18
渝中区	16441	2	4.1	18
大渡口区	14498	11	3.9	26
江北区	16672	1	4.6	8
沙坪坝区	15448	6	4.5	11
九龙坡区	16056	4	5.1	1
南岸区	15266	7	3.9	26
北碚区	14895	10	4.1	18
綦江区	11336	31	3.9	26
大足区	12802	22	4	24
渝北区	16121	3	4.9	4
巴南区	15760	5	4.2	17
长寿区	12287	24	5	2
江津区	13840	15	4.9	4
合川区	12937	19	4.5	11
永川区	14136	13	4.6	8
南川区	11633	30	4.5	11
璧山区	15001	9	4.7	7
铜梁区	14030	14	5	2
潼南区	12645	23	3.9	26
荣昌区	13681	16	4.9	4

2024年1季度区县农村常住居民人均可支配收入（一）

区县	人均可支配收入(元)	绝对额		同比增长(%)	增速	
		全市位次	渝东南位次		全市位次	渝东南位次
黔江区	5517	26	3	7.2	6	4
武隆区	5547	25	2	7.3	3	3
石柱县	6269	19	1	7.5	1	1
秀山县	5032	29	5	7.2	6	4
酉阳县	4665	30	6	7.2	6	4
彭水县	5075	28	4	7.4	2	2
万州区	7109	14		7.3	3	
开州区	5805	23		4.8	32	
梁平区	6982	15		5.6	14	
城口县	4075	33		6.5	9	
丰都县	6333	18		4.9	29	
垫江县	7212	12		6.2	11	
忠县	6180	22		4.9	29	
云阳县	5475	27		5.1	28	
奉节县	5578	24		4.8	32	
巫山县	4636	31		6.5	9	
巫溪县	4360	32		7.3	3	

2024年1季度区县农村常住居民人均可支配收入（二）

区县名	人均可支配收入（元）	绝对额 全市位次	同比增长 （%）	增速全市 位次
涪陵区	7182	13	5.3	24
渝中区	—	—	—	—
大渡口区	—	—	—	—
江北区	—	—	—	—
沙坪坝区	—	—	—	—
九龙坡区	9873	1	5.5	19
南岸区	—	—	—	—
北碚区	8517	5	5.3	24
綦江区	6238	21	4.9	29
大足区	6813	16	5.4	21
渝北区	8737	3	5.6	14
巴南区	8573	4	5.4	21
长寿区	7244	11	5.7	13
江津区	8287	6	6	12
合川区	7727	8	5.6	14
永川区	8280	7	5.3	24
南川区	6394	17	5.4	21
璧山区	8770	2	5.6	14
铜梁区	7599	10	5.6	14
潼南区	6256	20	5.2	27
荣昌区	7632	9	5.5	19

2024年1季度区县一般公共预算收入及增速（一）

区县名	一般公共预算收入 （亿元）	增速(%)	增速	
			全市 位次	渝东南 位次
黔江区	11.3	16.0	15	6
武隆区	12.8	205.1	1	1
石柱县	7.9	115.4	3	2
秀山县	5.3	46.6	5	3
酉阳县	5.4	19.5	12	5
彭水县	6.4	34.2	7	4
万州区	20.1	8.8	22	
开州区	6.2	4.2	32	
梁平区	11.6	28.1	8	
城口县	1.4	11.2	20	
丰都县	6.9	8.7	23	
垫江县	7.2	23.2	9	
忠 县	7.9	3.5	33	
云阳县	3.2	8.7	24	
奉节县	5.3	18.9	13	
巫山县	2.8	14.2	16	
巫溪县	3.4	22.7	10	

2024年1季度区县一般公共预算收入及增速（二）

区县名	一般公共预算收入 （亿元）	增速(%)	增速全市 位次
涪陵区	21.1	14.1	17
渝中区	11.0	4.9	30
大渡口区	3.6	17.7	14
江北区	20.2	11.4	19
沙坪坝区	10.2	-2.2	37
九龙坡区	34.2	130.5	2
南岸区	23.7	66.0	4
北碚区	6.2	6.1	28
渝北区	16.7	7.5	26
巴南区	11.7	9.6	21
长寿区	11.9	0.7	36
江津区	18.1	5.9	29
合川区	10.2	6.8	27
永川区	14.6	1.9	34
南川区	6.4	8.3	25
綦江区	9.1	4.8	31
大足区	19.6	21.5	11
璧山区	12.6	-15.2	38
铜梁区	13.0	44.3	6
潼南区	6.1	1.4	35
荣昌区	7.5	11.5	18

2024年1季度区县税收收入及增速（一）

区县名	税收收入 (亿元)	增速(%)	增速	
			全市 位次	渝东南 位次
黔江区	5.7	23.4	2	2
武隆区	3.0	13.3	7	4
石柱县	2.0	16.5	4	3
秀山县	2.7	2.2	17	6
酉阳县	1.6	8.3	12	5
彭水县	3.7	38.9	1	1
万州区	10.4	5.7	15	
开州区	3.3	12.7	9	
梁平区	5.2	11.5	10	
城口县	0.6	-25.8	37	
丰都县	2.6	1.2	23	
垫江县	3.0	-8.1	26	
忠 县	3.2	1.2	21	
云阳县	2.0	-11.5	29	
奉节县	2.2	15.2	5	
巫山县	1.6	13.4	6	
巫溪县	0.9	21.0	3	

2024年1季度区县税收收入及增速（二）

区县名	税收收入（亿元）	增速(%)	增速全市位次
涪陵区	13.7	-8.4	27
渝中区	8.7	1.6	20
大渡口区	2.7	2.1	18
江北区	16.2	1.2	22
沙坪坝区	6.0	-19.1	33
九龙坡区	12.5	10.8	11
南岸区	11.2	0.4	24
北碚区	2.7	-27.8	38
渝北区	11.8	6.3	13
巴南区	6.1	-19.5	34
长寿区	5.3	-5.2	25
江津区	7.9	-10.1	28
合川区	4.0	-12.3	30
永川区	9.5	2.3	16
南川区	3.0	6.3	14
綦江区	4.1	2.0	19
大足区	4.6	13.2	8
璧山区	6.8	-13.1	32
铜梁区	2.9	-19.7	35
潼南区	1.6	-12.7	31
荣昌区	2.5	-25.4	36

2024年1季度区县一般公共预算支出及增速（一）

区县名	一般公共预算支出（亿元）	增速（%）	增速	
			全市位次	渝东南位次
黔江区	26.1	28.5	11	4
武隆区	21.2	55.0	4	2
石柱县	20.9	54.1	5	3
秀山县	16.4	20.4	15	6
酉阳县	27.2	61.7	3	1
彭水县	19.4	22.1	13	5
万州区	41.7	6.0	26	
开州区	32.0	23.4	12	
梁平区	20.3	12.7	19	
城口县	14.7	33.9	9	
丰都县	17.1	20.5	14	
垫江县	19.2	-7.4	37	
忠县	25.6	0.2	31	
云阳县	32.1	79.6	2	
奉节县	19.4	5.5	27	
巫山县	14.4	3.5	29	
巫溪县	14.3	35.5	7	

2024年1季度区县一般公共预算支出及增速（二）

区县名	一般公共预算支出（亿元）	增速(%)	增速全市位次
涪陵区	38.8	12.1	20
渝中区	24.8	6.0	25
大渡口区	8.5	-10.4	38
江北区	30.9	32.3	10
沙坪坝区	29.6	16.2	18
九龙坡区	25.4	0.6	30
南岸区	39.3	100.3	1
北碚区	18.7	7.9	23
渝北区	31.2	5.1	28
巴南区	23.8	-6.2	36
长寿区	20.5	-4.0	33
江津区	30.2	-6.0	34
合川区	34.8	34.9	8
永川区	28.4	6.1	24
南川区	19.8	19.6	16
綦江区	32.1	8.0	22
大足区	32.7	8.5	21
璧山区	22.7	35.9	6
铜梁区	20.2	-3.5	32
潼南区	17.4	-6.0	35
荣昌区	25.8	18.0	17

